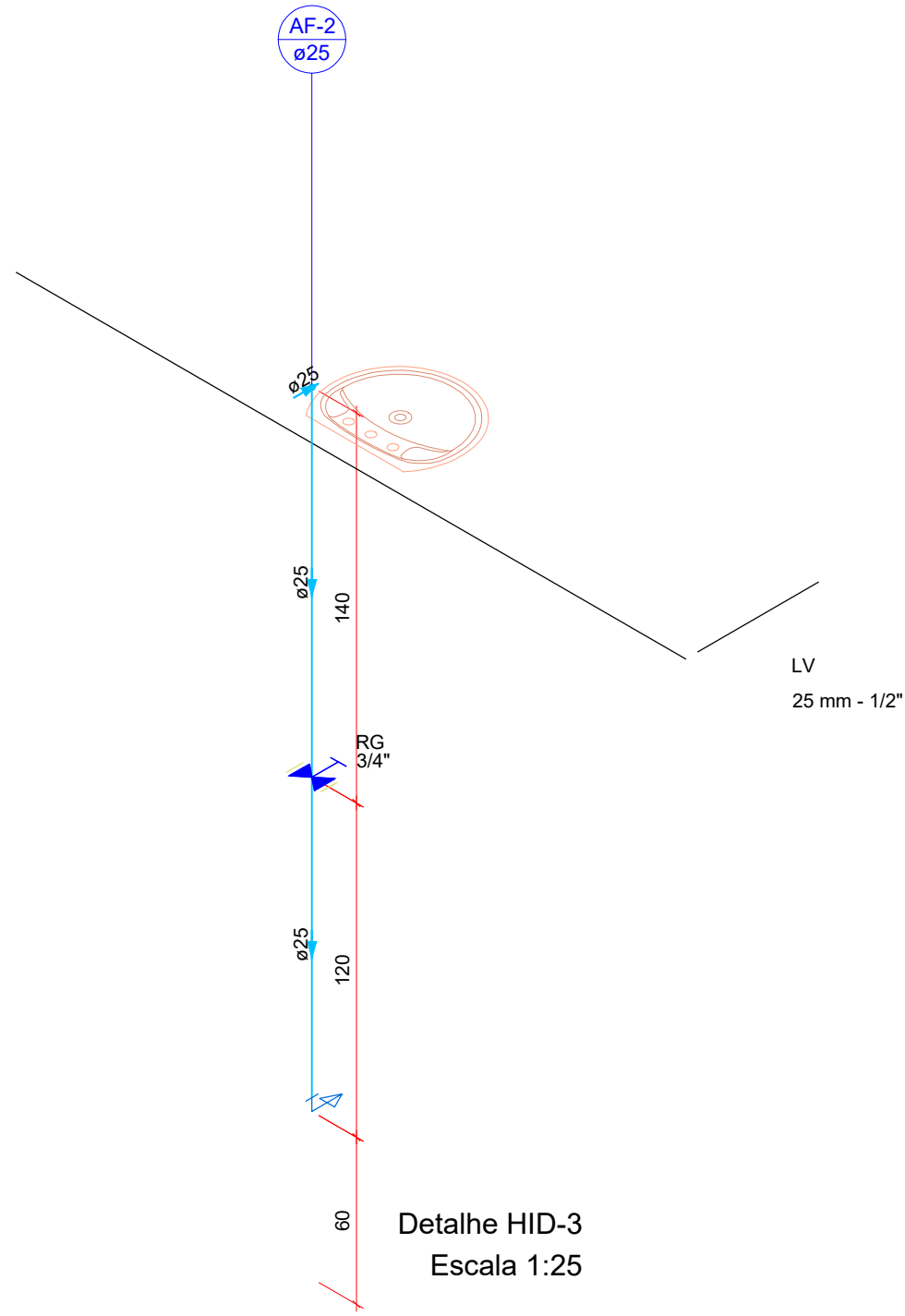


PROJETO HIDRÁULICO
Escala: 1/50

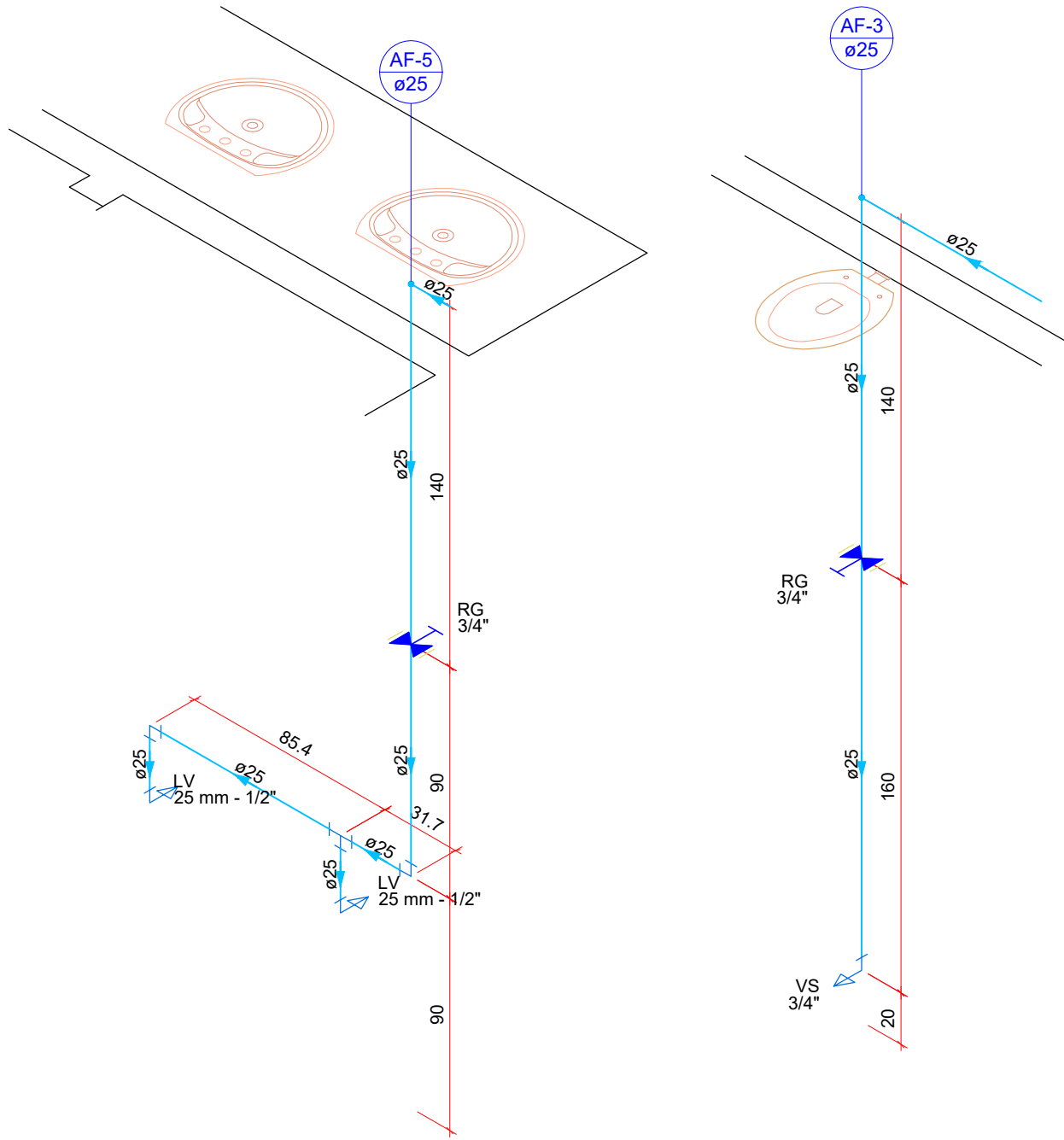
Lista de materiais	
Alimentação	
Metais	
Registro de esfera 3/4"	1 pc
PVC misto soldável	
Colar de tomada em PVC 3/4"	1 pc
Joelho 90 soldável c/ rosca 25 mm - 3/4"	1 pc
PVC rígido soldável	
Adapt sold. c/ flange livre p/ cx. d'água 25 mm - 3/4"	1 pc
Adapt sold curto c/bolsa-rosca p registro 25 mm - 3/4"	1 pc
Curva 90 soldável 25 mm	2 pc
Torneira de bóia 3/4"	1 pc
Tubos 25 mm	10.66 m
Água fria	
Aparelho	
Torneira de lavatório 25 mm - 1/2"	6 pc
Vaso Sanitário c/ cx. acoplada 1/2"	7 pc
Metais	
Registro de gaveta c/ canopla cromada 1. 1/2"	1 pc
3/4"	6 pc
PVC Acessórios	
Engate flexível cobre cromado com canopla 1/2 - 30cm	7 pc
Engate flexível plástico 1/2 - 30cm	6 pc
PVC misto soldável	
Joelho de redução soldável c/ rosca 25 mm - 1/2"	7 pc
PVC rígido soldável	
Adapt sold curto c/bolsa-rosca p registro 25 mm - 3/4"	12 pc
50 mm - 1.1/2"	2 pc
Bucha de redução sold. longa 50 mm - 25 mm	2 pc
Curva 90 soldável 25 mm	13 pc
Tubos 50 mm	3 pc
25 mm	34.47 m
50 mm	11.77 m
Tê 90 soldável 25 mm	8 pc
50 mm	1 pc
Tê de redução 90 soldável 50 mm - 25 mm	3 pc
PVC soldável azul c/ bucha latão	
Joelho de redução 90" soldável com bucha de latão 25 mm - 1/2"	6 pc
Reservatório cilíndrico	
Poliétileno 1000 L	1 pc

Legenda detalhada	
Alimentador Predial	
Metais	
Registro de esfera 3/4"	1 pc
PVC misto soldável	
Colar de tomada em PVC 3/4"	1 pc
Joelho 90 soldável c/ rosca 25 mm - 3/4"	1 pc
PVC rígido soldável	
Adapt sold curto c/bolsa-rosca p registro 25 mm - 3/4"	1 pc
Registro de gaveta c/canopla cromada c/PVC soldável	
Metais	
Registro de gaveta c/ canopla cromada 3/4"	1 pc
PVC rígido soldável	
Adapt sold curto c/bolsa-rosca p registro 25 mm - 3/4"	2 pc

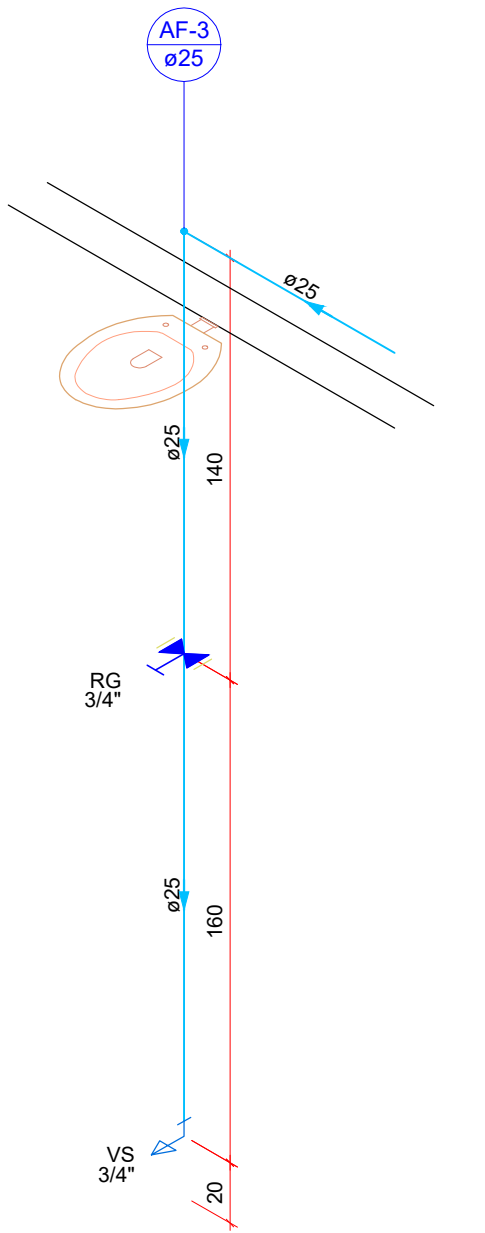
Legenda de condutos	
Água fria	
Alimentação	



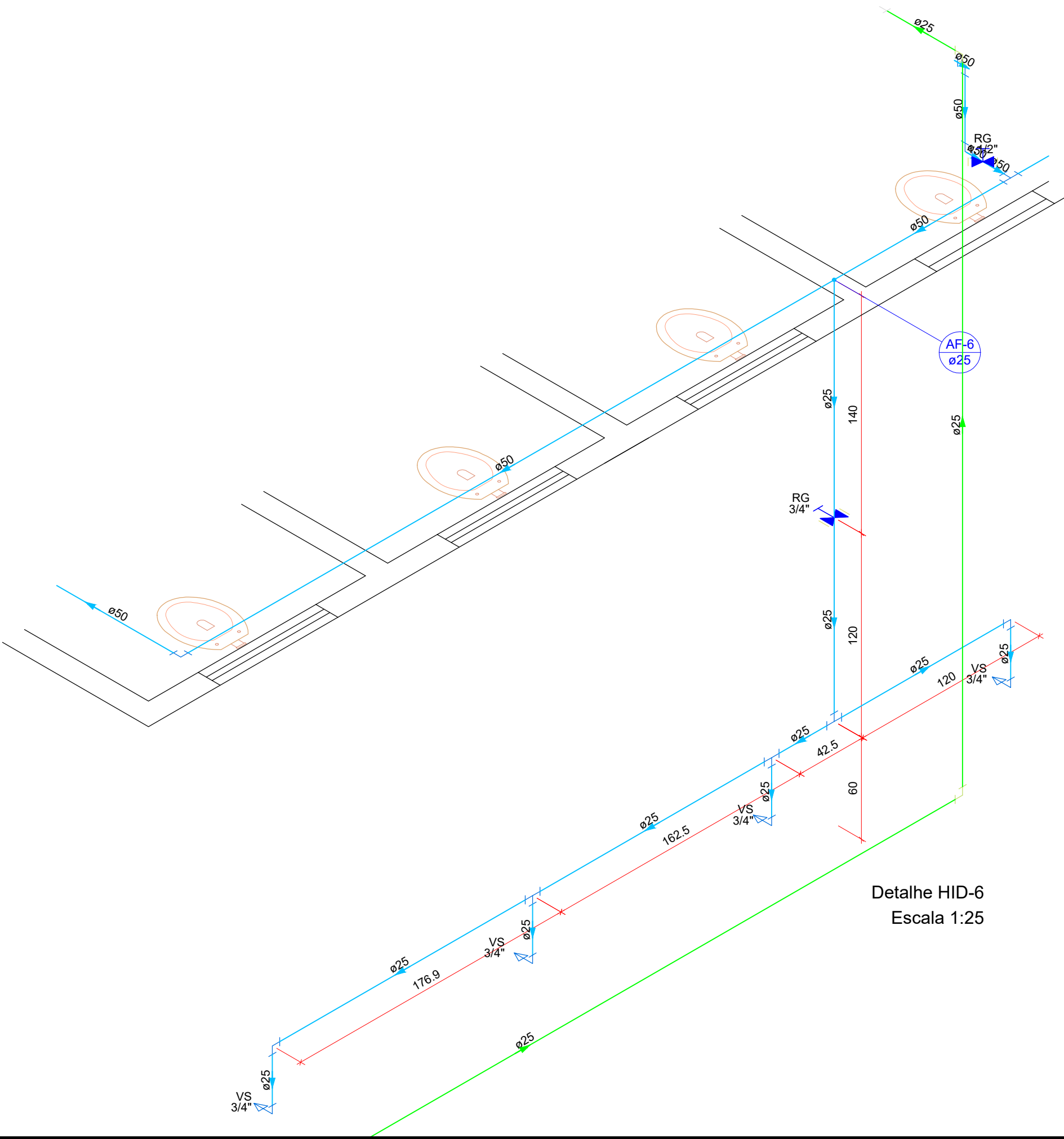
Detalhe HID-3
Escala 1:25



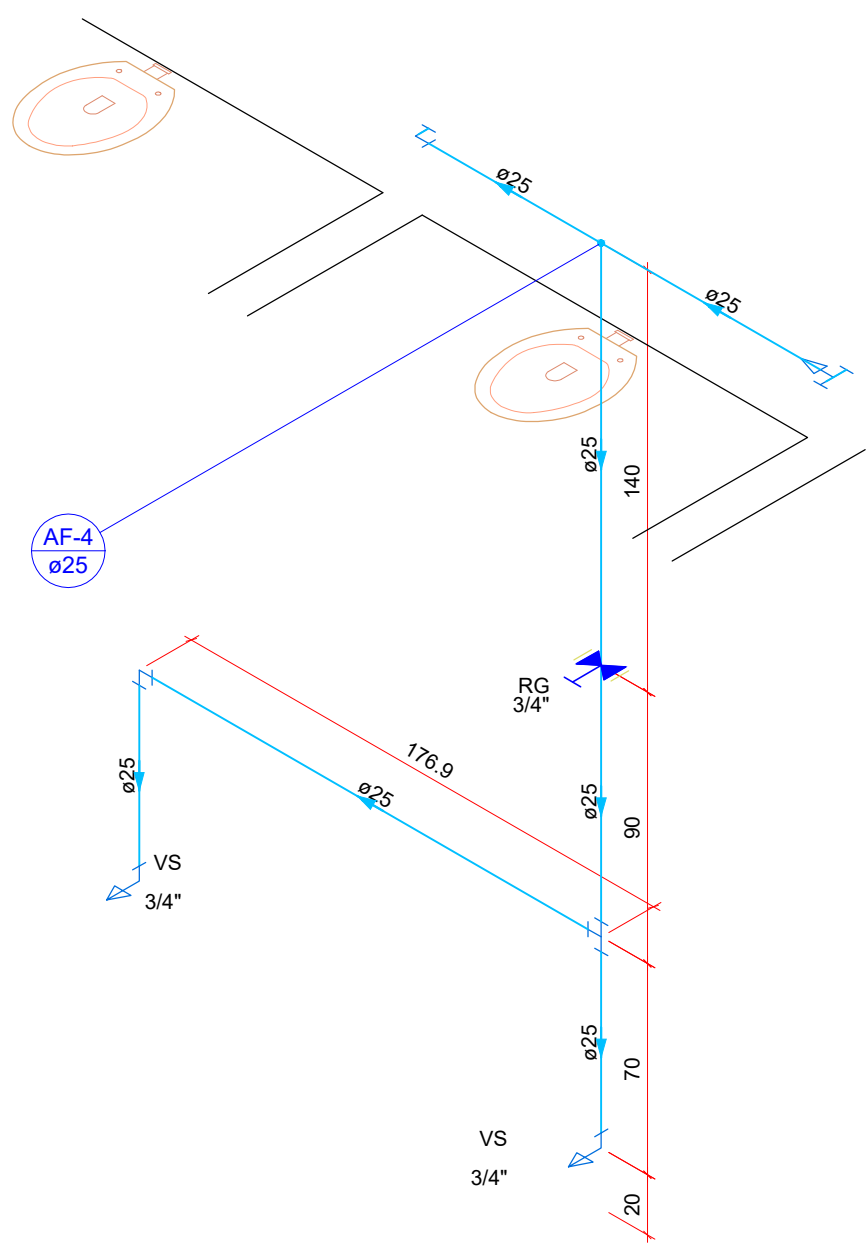
Detalhe HID-4
Escala 1:25



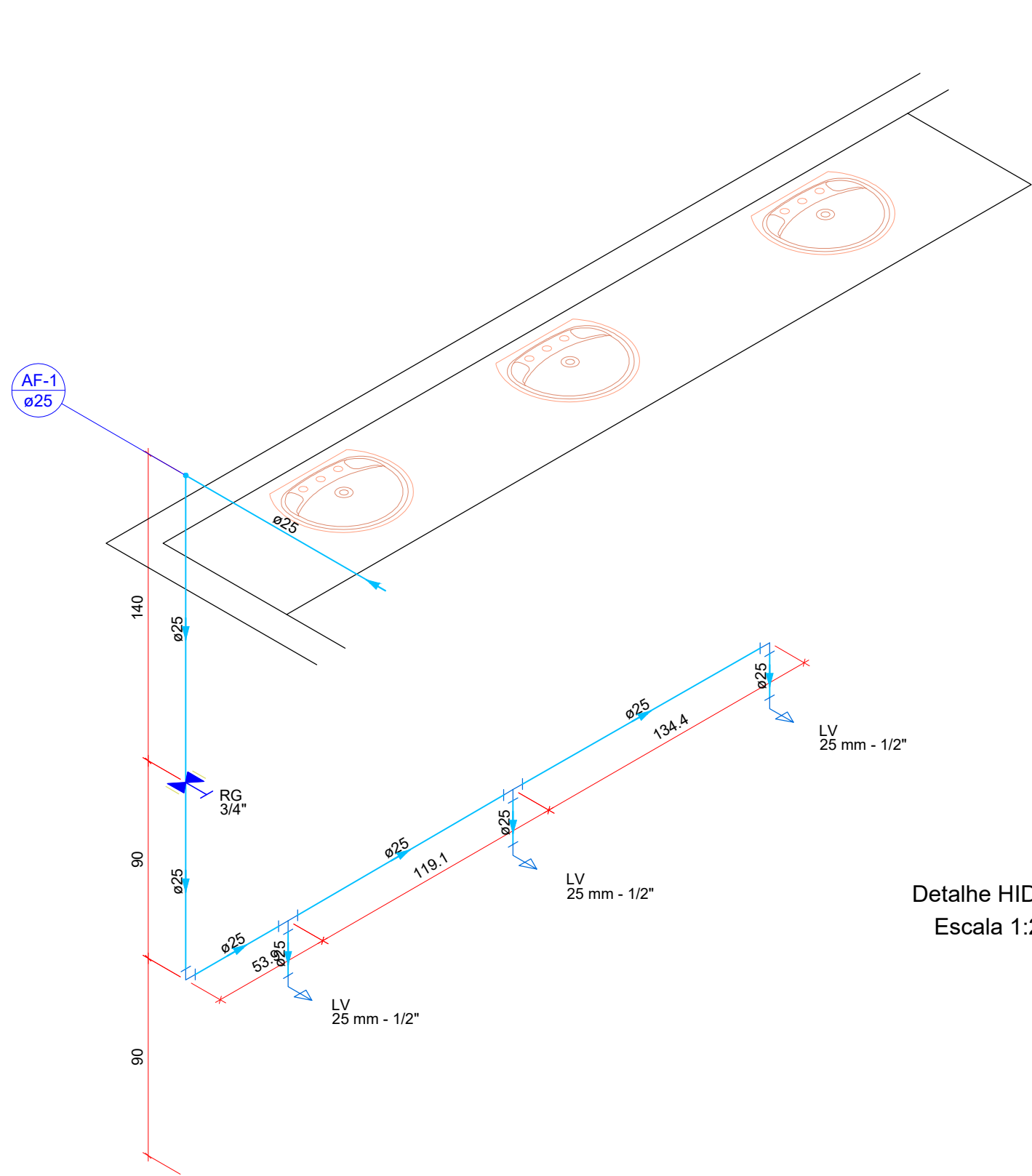
Detalhe HID-5
Escala 1:25



Detalhe HID-6
Escala 1:25



Detalhe HID-2
Escala 1:25



Detalhe HID-1
Escala 1:25

APROVAÇÃO:

OBRA COMERCIAL CAMARA MUNICIPAL DE
PARANATINGA

ENDEREÇO: RUA F, LT 10, QD 50, NÚCLEO
URBANO PARCIAL 2ª FASE, PARANATINGA-MT



PROJETO HIDRÁULICO

PROPRIETÁRIO: MUNICÍPIO DE PARANATINGA
CNPJ: 15.023.971/0001-24

PROJETISTA: TAINARA DELA JUSTINA
CREA-MT 038112

TÍTULO DO PROJETO / PAVIMENTO / ÁREA

PROJETO HIDRÁULICO/DETALHES

DATA
07/22

ESCALA
INDICADAS

PROJ. REVISÃO

FOLHA

HID00

00 01/01